

Situatie SIF-uri si FP la 30/09/2015

Departament Analiza Prime Transaction SA

(+40) 21 322 46 14; (+40) 0749 044 044; analiza@primet.ro;

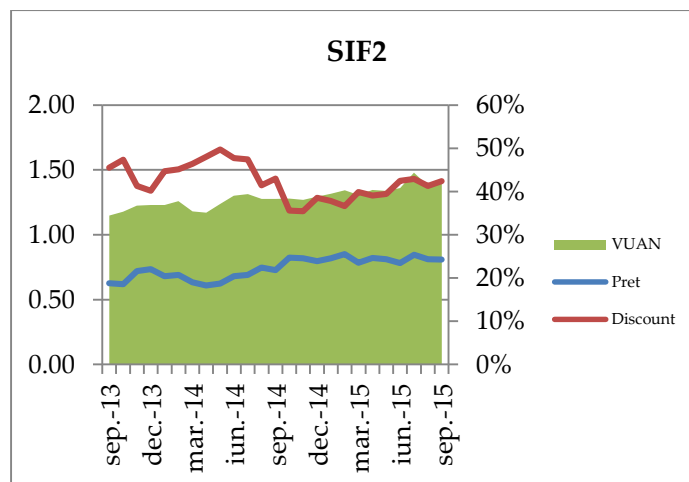
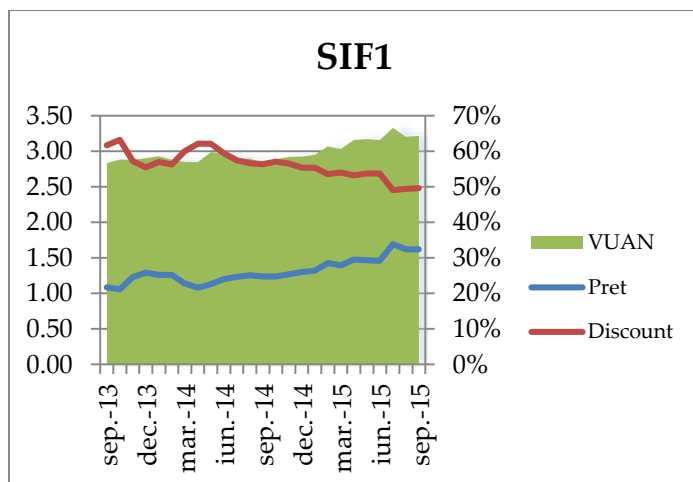


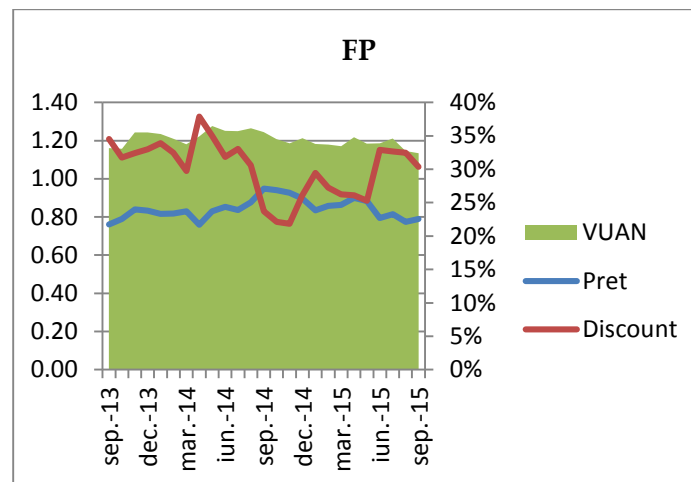
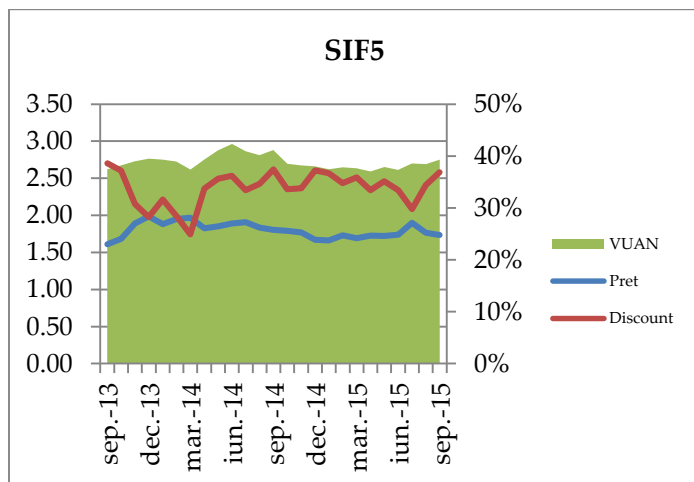
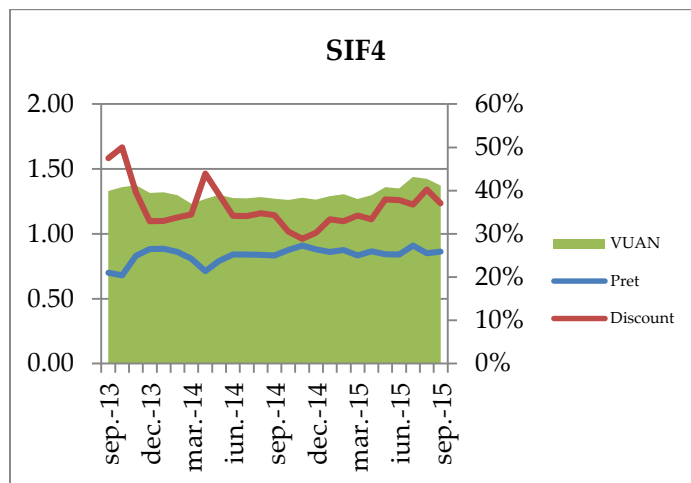
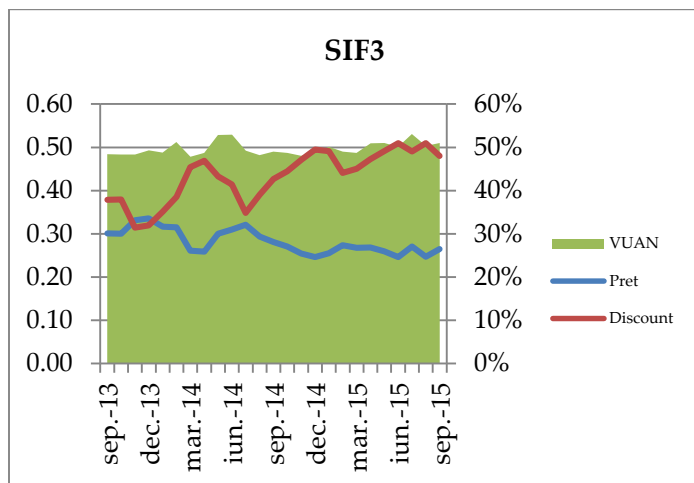
Situatie SIF-uri si FP la 30/09/2015

Indicator (mii RON)	SIF1	SIF2	SIF3	SIF4	SIF5	FP	Total SIF	Total
Activ net 30/09/2015	1.765.240	1.453.055	1.113.429	1.108.418	1.595.943	12.000.265	7.036.088	19.036.353
Activ net 31/12/2014	1.604.029	1.343.992	1.064.665	1.019.376	1.543.555	13.236.700	6.575.617	19.812.318
Activ net 31/12/2013	1.592.007	1.275.205	1.077.555	1.061.223	1.604.003	15.013.742	6.609.995	21.623.738
Evolutie activ net 2015/2014 %	10,05%	8,11%	4,58%	8,73%	3,39%	-9,34%	7,00%	-3,92%
Evolutie activ net 2015/2013 %	10,88%	13,95%	3,33%	4,45%	-0,50%	-20,07%	6,45%	-11,97%
Profit net 30/09/2015	51.051	79.504	50.313	80.866	140.307	471.057	402.043	873.100
Profit net 30/09/2014	151.362	223.126	22.038	209.745	71.701	984.529	677.972	1.662.501
Evolutie profit net %	-66,27%	-64,37%	128,31%	-61,45%	95,68%	-52,15%	-40,70%	-47,48%
Lichiditati 30/09/2015	134.254	40.181	29.145	19.735	54.606	274.228	277.923	552.151
Lichiditati 31/12/2014	110.252	83.322	22.577	32.875	39.530	310.893	288.559	599.452
Evolutie lichiditati %	21,77%	-51,78%	29,09%	-39,97%	38,14%	-11,79%	-3,69%	-7,89%
Capitalizare 30/09/2015	889.135	839.886	578.835	697.279	1.007.167	8.842.804	4.012.305	12.855.110
Capitalizare 31/12/2014	715.150	825.871	537.771	710.999	968.876	10.917.113	3.758.669	14.675.783
Evolutie capitalizare %	24,33%	1,70%	7,64%	-1,93%	3,95%	-19,00%	6,75%	-12,41%
Discount fata de activul net 30/09/2015	-49,63%	-42,20%	-48,01%	-37,09%	-36,89%	-26,31%	-42,98%	-32,47%
Discount fata de activul net 31/12/2014	-55,42%	-38,55%	-49,49%	-30,25%	-37,23%	-17,52%	-42,84%	-25,93%

Sursa: bob.ro, Departamentul analiza Prime Transaction

* Lichiditatile contin disponibilitati, depozite bancare pe termen scurt si titluri de stat pe termen scurt.





*Graficele SIF2 si SIF3 contin date ajustate pentru a reflecta alocarile de actiuni gratuite

Sursa: bob.ro, Departamentul analiza Prime Transaction

Toate cele cinci SIF-uri au reusit sa isi creasca activul net in T3 2015, chiar daca patru dintre ele au distribuit dividende pe parcursul trimestrului. Fondul Proprietatea (FP), pe de alta parte, a raportat la 30 septembrie un activ net cu 5,1% mai mic decat cel de la jumatatea anului. In ceea ce priveste rezultatul net, toate cele sase fonduri de investitii au fost pe profit in T3. Cel mai mare profit a ramas, la fel ca si in primele sase luni, cel obtinut de Fondul Proprietatea, in timp ce SIF Oltenia (SIF5) a ramas cu cea mai buna performanta dintre cele cinci SIF-uri. Tot SIF Oltenia conduce topul profitabilitatii raportata la active, cu un profit net de 8,79% din activul net in primele noua luni ale anului (activul net fiind cel de la 30 septembrie). Urmeaza SIF Muntenia (SIF4), cu 7,3% si SIF Moldova (SIF2) cu 5,47%. Fondul Proprietatea este pe penultimul loc din acest punct de vedere, cu doar 3,93%, in conditiile in care s-a bazat mai mult pe dividendele primite de la societatile din portofoliu si intr-o masura foarte mica pe vanzarile de active.

Raportat la perioada similara a anului trecut, cea mai mare parte a societatilor analizate au avut performante mai slabe. SIF Transilvania (SIF3) si SIF Oltenia sunt singurele cu cresteri de profit, +128% in cazul SIF Transilvania si +95% in cazul SIF Oltenia. Toate celelalte fonduri au avut profituri mai mici de jumatate din cele inregistrate in primele noua luni ale anului trecut. Situatia de la SIF3 este cea mai interesanta, profitul net ramanand cel mai mic (aproximativ 50 milioane de lei), in ciuda cresterii foarte mari fata de anul trecut.

SIF Banat Crisana (SIF1) sta in continuare cel mai bine cand vine vorba de cresterea activului net, cu 10,05% de la inceputul anului. Urmeaza SIF Muntenia, cu 8,73% si SIF Moldova, cu 8,11%. Cea mai slaba performanta ramane cea a Fondului Proprietatea, cu un activ net in scadere cu nu mai putin de 9,34% de la inceputul anului. Motivele principale au fost scaderea pretului actiunilor OMV Petrom, care au cea mai mare pondere in activul net al fondului, si continuarea politicii de returnare a capitalului catre actionari.

Evolutia pretului actiunilor a fost una in general buna, patru dintre societati avand cresteri fata de jumatatea anului. SIF Banat Crisana ramane cu cele mai bune performante pe parcursul anului, +24% de la 1 ianuarie, urmata la mare distanta de SIF Transilvania si SIF Oltenia. Singurele care au scazut in T3 sunt actiunile SIF Oltenia si cele ale Fondului Proprietatea, in timp ce fata de la inceputul anului sunt pe minus SIF Muntenia si Fondul Proprietatea. FP are de departe cele mai slabe performante din acest punct de vedere.

Chiar daca evolutia pretului de piata si cea a activului net pozitioneaza Fondul Proprietatea pe ultimul loc, discountul la care se tranzactioneaza actiunile raportat la activul net ramane considerabil mai mic decat cel de la SIF-uri. SIF-ul cu cel mai mic discount, SIF Oltenia, este la peste 10% peste FP din acest punct de vedere, cu -36,89%. Al doilea SIF cu discount mai mic de 40% este SIF Muntenia, cu 37,1%, celelalte trei avand diferente mult mai mari intre capitalizare si activul net. Cel mai mare discount ramane cel de la SIF Banat Crisana, 49,63%, in scadere totusi fata de 54% in iunie.

Cum te ajuta Prime Analyzer?

Starea pietei, luni, in jur de ora 14:30

Vrei sa stii recomandarile noastre pentru fiecare emitent si la ce ne asteptam in aceasta saptamana?

Ideile de tranzactionare, in cursul saptamanii, dimineata

Vrei sa stii ce societati sunt interesante atat fundamental cat si tehnic in perioada urmatoare?

Raportul saptamanal, sambata, in jur de ora 14:00

Ce s-a intamplat saptamana aceasta pe bursa, ce stiri au miscat preturile, ce actiuni au cumparat institutionalii, ce a crescut si ce a scazut, cum au evoluat actiunile pe sectoare si nu numai?

Intra in Prime Analyzer apasand pe „Prime Analyzer” dupa ce te autentifici si informeaza-te in fiecare zi!

Descopera in Prime Analyzer: Graficele intraday pentru toti emitentii, Comparatia Rapida, Rezultatele financiare, Stirile sortate pe emitent, Tranzactiile persoanelor initiate, Detinerile SIF-urilor si FP, CV-urile membrilor conducerii, Bugetele de venituri si cheltuieli, si multe altele...



Bucuresti, Sector 3, str. Caloian Judetul nr.22, 031114

+4021 321 40 88; +4 0749 044 045

E-mail: office@primet.ro; fax: +4021 321 40 90

Decizie CNVM Nr. 1841/17.06.2003

WWW.PRIMET.RO

Politica SSIF Prime Transaction SA privind recomandarile pentru investitii in instrumente financiare

Materialele ce contin recomandari de investitii realizate de catre SSIF Prime Transaction SA au un scop informativ, SSIF Prime Transaction SA nu isi asuma responsabilitatea pentru tranzactiile efectuate pe baza acestor informatii. Datele utilizate pentru redactarea materialului au fost obtinute din surse considerate de noi a fi de incredere, insa nu putem garanta corectitudinea si completitudinea lor. SSIF Prime Transaction SA si autorii acestui material ar putea detine in diferite momente valori mobiliare la care se face referire in aceste materiale sau ar putea actiona ca formator de piata pentru acestea. Materialele pot include date si informatii publicate de societatea emitenta prin diferite mijloace (rapoarte, comunicate, presa, hotarari AGA/AGEA etc.) precum si date de pe diverse pagini web.

Informatiile cuprinse in acest raport exprima anumite opinii legate de o clasa de valori mobiliare. Decizia finala de cumparare sau vanzare a acestora trebuie luata in mod independent de fiecare investitor in parte, pe baza unui numar cat mai mare de opinii si analize.

SSIF Prime Transaction SA si realizatorii acestui raport nu isi asuma niciun fel de obligatie pentru eventuale pierderi suferite in urma folosirii acestor informatii. De asemenea nu sunt raspunzatori pentru veridicitatea si calitatea informatiilor obtinute din surse publice sau direct de la emitenti. Daca prezentul raport include recomandari, acestea se refera la investitii in actiuni pe termen mediu si lung. SSIF Prime Transaction SA avertizeaza clientul ca performantele anterioare nu reprezinta garantii ale performantelor viitoare.

Istoricul rapoartelor publicate si a recomandarilor formulate de SSIF Prime Transaction SA se gaseste pe site-ul www.primet.ro, la sectiunea „Info piata”/”Materiale analiza”. Rapoartele sunt realizate de angajatii SSIF Prime Transaction SA, dupa cum sunt identificati in continutul acestora si avand functiile descrise in acest site la rubrica *echipa*. Raportul privind structura recomandarilor pentru investitii ale SSIF Prime Transaction SA, precum si lista cu potentiale conflicte de interese referitoare la activitatea de cercetare pentru investitii si recomandare a SSIF Prime Transaction SA pot fi consultate [aici](#).

Rapoartele se pot actualiza/modifica pe parcurs, la momentul la care SSIF Prime Transaction SA considera necesar. Data la care se publica/modifica un raport este identificata in continutul acestuia si/sau in canalul de distributie folosit.

Continutul acestui raport este proprietatea SSIF Prime Transaction SA. Comunicarea publica, redistribuirea, reproducerea, difuzarea, transmiterea, transferarea acestui material sunt interzise fara acordul scris in prealabil al SSIF Prime Transaction SA.

SSIF Prime Transaction SA aplica masuri de ordin administrativ si organizatoric pentru prevenirea si evitarea conflictelor de interese in ceea ce priveste recomandarile, inclusiv modalitati de protectie a informatiilor, prin separarea activitatilor de analiza si research de alte activitati ale companiei, prezentarea tuturor informatiilor relevante despre potentiale conflicte de interese in cadrul rapoartelor, pastrarea unei obiectivitati permanente in rapoartele si recomandarile prezentate.

Investitorii sunt avertizati ca orice strategie, grafic, metodologie sau model sunt mai degraba forme de estimare si nu pot garanta un profit cert. Investitia in valori mobiliare este caracterizata prin riscuri, inclusiv riscul unor pierderi pentru investitori.

Autoritatea cu atributii de supraveghere a SSIF Prime Transaction SA este Autoritatea de Supraveghere Financiara, <http://www.asfromania.ro>

Aceste informatii sunt prezentate in conformitate cu Regulamentul CNVM 15/2006 privind recomandarile pentru investitii in instrumente financiare.



Bucuresti, Sector 3, str. Caloian Judetul nr.22, 031114

+4021 321 40 88; +4 0749 044 045

E-mail: office@primet.ro; fax: +4021 321 40 90

Decizie CNVM Nr. 1841/17.06.2003

WWW.PRIMET.RO